

Responsible gaming and gambling problems among 3000 Swedish Internet poker players

Jakob Jonsson
Spelinstitutet

E-mail: jakob@spelinstitutet.se

Background

- State owned Svenska Spel started Internet poker March 2006
- Time-limited authorisation – to be evaluated
- Conditions to ensure social protection
 - Age-limits
 - Tools for gamblers
- "Canalise Swedish poker players to a social safer site"

Internet poker at Svenska Spel



Navigator

 Navigatorn - Svenska Spels Poker

KVAR ATT SPELA FÖR: 200.00 SEK

AKTUELLA SPELBEGRÄNSNINGAR (TID)



SESSION



DAG



VECKA



MÅNAD

VISA TID/PENGAR

ORDNINGREGLER

SPELA LAGOM

SPÄRRA MIG

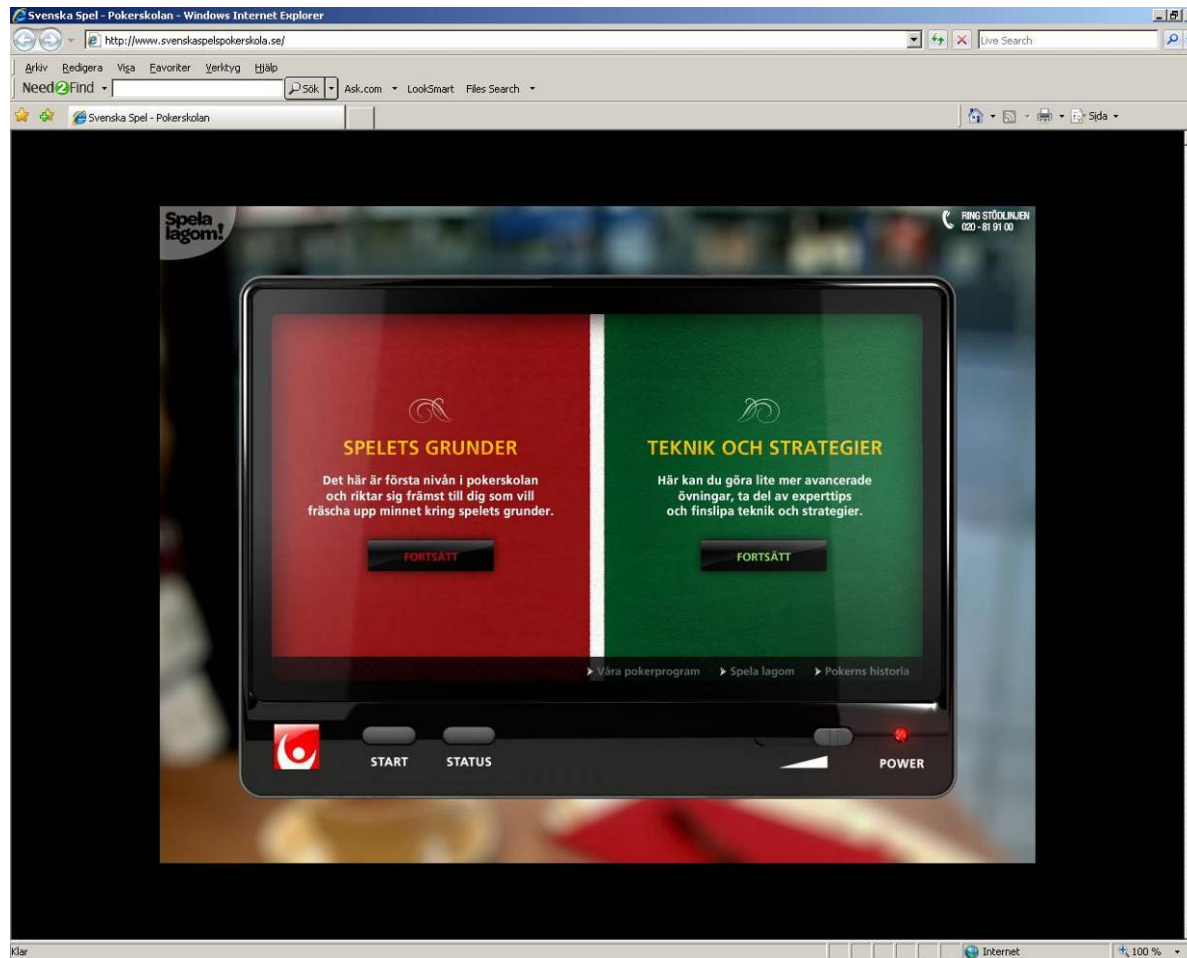
MEDDELANDEN

Välkommen till Svenska Spels Poker!
Kvalificeringsturneringar går nu till DM och SM, kvala in du med.
Behöver du öva inför SM? Gå till www.vinnpokersm.se och öva!

SPELA LAGOM

*Så fungerar
spelgränserna* »

Poker school



Self-exclusion

The screenshot shows the Svenska Spels Poker website interface. A central dialog box titled "SPÄRRA DITT POKERKONTO" (Lock your poker account) is open. The dialog contains the following text:

Här har du möjlighet att spärra ditt pokerkonto och därmed inte kunna spela under den tidsperiod du själv väljer. Du kan spärra ditt konto i tolv timmar, i en vecka, en månad, tre månader, sex månader eller ett år.

OBS! HAR DU VÄL SPÄRRAT KONTOT KAN SVENSKA SPEL INTE LÄSA UPP DET!

Tycker du att du inte har kontroll över ditt spelande är du alltid välkommen att ringa stödlinjen på tel: 020-819 100

VÄLJ PERIOD ATT SPÄRRA KONTOT PÅ

12 timmar 1 v 1 mån 3 mån
 6 mån 1 år

Buttons: SPÄRRA KONTO, AVBRYT

Background interface elements:

- Top left: Svenska Spels Poker logo
- Top right: BORD (1-5), INFO OM POKER (LevyIII, Pokermarker: 0.00 SEK, Turneringspolletter: 0.00 SEK, Serverklocka: 17/06 15:44, Spelare online: 1844)
- Navigation: LOBBY, PROFIL, INSTÄLLNINGAR
- Main content: "Spela lagom!" section with text about responsible play and a "Klicka här!" link.
- Bottom left: "Här kan du välja hur länge du vill spärra ditt konto." with a SPÄRRA KONTO button.
- Bottom center: "Spelar du för mycket? Ring stödlinjen: 020 - 819 100"
- Bottom right: "Återställ/Använd din valda spelbudget." with ANVÄND and ÅTERSTÄLL buttons.
- Footer: "poker! Läs om de nya funktionerna på www.svenskaspel.se/poker Se livesändning KASSA LOGGA UT"

Self assessment

http://www.svenskospel.se/includes/visualelements/spelberoendetest.asp?pageid=2166&sid=7&id=01C2UNox&katdod_next=True

Testa dina spelvanor

► Kontakta oss ► Tipsa en vän ► Mer information

Du bör göra någonting åt dina spelvanor idag. Ditt spelande har blivit en börda som du inte själv kan hantera. Läs mer nedan om vad du kan göra och vilken hjälp som finns att få.

Din profil i 4 steg

När spelet blir ett tvång

Det verkar som att ditt spelande har blivit ett allvarligt problem. Om du blir nedstämd eller irriterad av att inte få spela eller känner att du ständigt vill satsa högre och djävare är det tecken på att ditt spelande blivit tvångsmässigt.

Sluta att spela helt. Om du har svårt att klara det på egen hand bör du ringa stödlinjen för spelberoende. Det finns hjälp att få - Ring stödlinjen idag!

► Vill du se frågorna du besvarade?
► Vill du veta mer? Klicka här!

Ditt spel och din omgivning

Har spelet börjat ta för stor plats i ditt liv? Om arbete, studier eller nära och kära drabbas av ditt spelande bör du se över dina spelvanor.

► Vill du se frågorna du besvarade?
► Vill du veta mer? Klicka här!

Din syn på spel

Du har en överdriven tilltro till din egen förmåga att påverka spelet. Oavsett hur skicklig och kunnig du är kommer det i längden alltid vara spelbolaget som vinner. Din skicklighet kan aldrig vända oddsens till din fördel. Det gäller alla spel.

En felaktig syn på slumpen och hur den fungerar kan vara en allvarlig varningsklocka. Ring gärna stödnumret för spelberoende och läs mer om hur slumpen fungerar här nedan.

► Vill du se frågorna du besvarade?
► Vill du veta mer? Klicka här!

Spelet och insatserna

Det verkar som att du ofta spelar bort pengar som du egentligen behöver till annat. Ditt spelande tar kanske också tid från andra, viktigare saker. Det är två allvarliga tecken på att du kan vara på väg att förlora kontrollen. Minska omedelbart ditt spelande eller sluta att spela helt. Om du försökt att minska ditt spelande tidigare och misslyckats bör du söka professionell hjälp.

► Vill du se frågorna du besvarade?
► Vill du veta mer? Klicka här!

◀ Bakåt

► Vill du testa dig igen?

► Stäng fönstret!

Spelar du för mycket?

☎ Ring stödlinjen 020 - 81 91 00

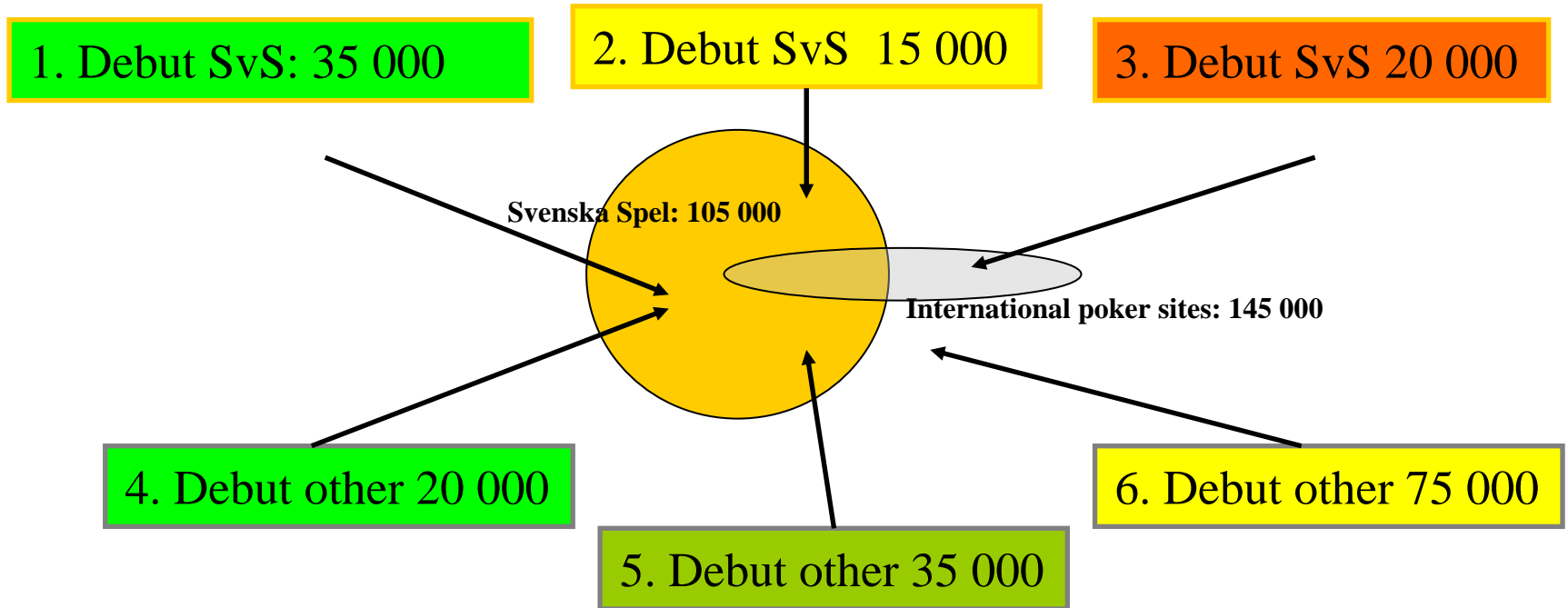
Methods

- Web questionnaires (18-75)
- PGSI poker modified
- Study 1
 - representative web panel (28798/60738 – 47 %)
 - 2002 active poker players
- Study 2
 - Random selection of Svenska Spel active poker players
 - 1031 of 2575 (40 %)

Who are the Swedish poker players?

- 32 years
- 12 % women
- Plays actively on two poker sites
- 54 % plays every week

Canalising customers? (study 1)



200 000 active poker players

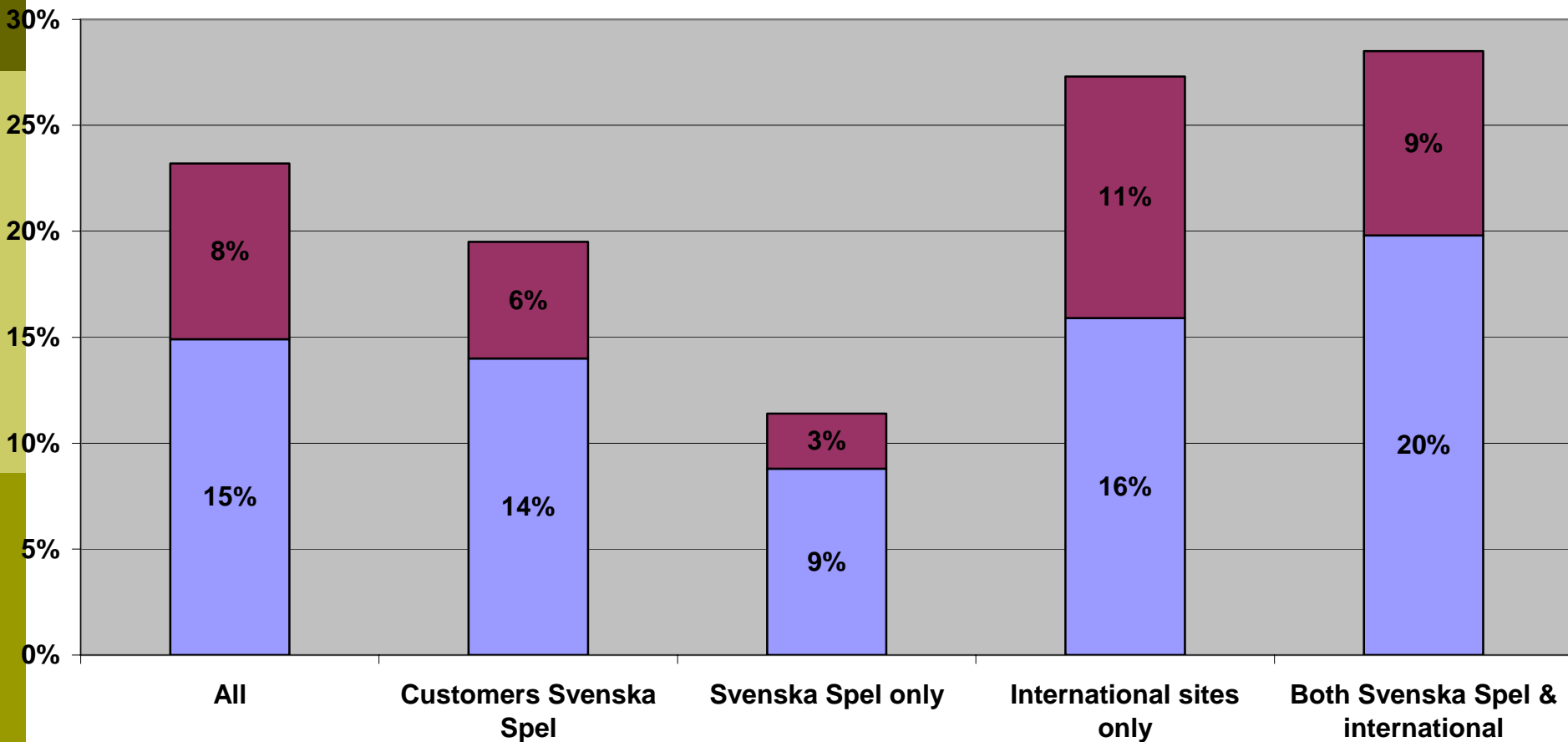
35 000 "lost" (partially or totally)

55 000 "canalised" (partially or totally)

Gambling problems (PGSIpm)

Study 1 n=2 002

Moderate risk Problem gambling



Gambling problems

- ❑ Most common in age group 18-27
- ❑ 22 % of problem gamblers sought help for gambling problems during last year
- ❑ Playing at other site than Svenska Spel could be seen as a risk factor

Study 2: At risk and problem gamblers – use of responsible gaming tools 1 (=all)

Tool	Opinion Very good/good	Degree of efficiency
Navigator	57 % (65 %)	52 % (57 %) uses wholly/partially
Limits - time	61 % (63 %)	53 % (60 %) reasonable limits
Limits - money	75 % (79 %)	64 % (67 %) reasonable limits

At risk and problem gamblers –use of responsible gaming tools 2 (=all)

Tool	Stopped from gambling	Degree of efficiency
Limits	59 % (45 %)	50 % (63 %) not played internet poker 71 % (67 %) not changed limits
Self exclusion	11 % (5,4 %)	70 % (76 %) not played internet poker

At risk and problem gamblers –use of responsible gaming tools 3 (=all)

Tool	Use
Poker school	22 % (22 %)
Self asesment	24 % (16 %) (25 % of red and yellow on self test reduced their gambling)
Collective sit-out	6 % (6 %)

Responsible gaming - limitations

- ❑ Possible to continue to gamble elsewhere when stopped/self excluded at one site
- ❑ Possible to set limits 24/365 etc.
- ❑ Based on self-set limits and self report

Responsible gaming - improvements

- Focus on communication
 - Attitudes towards "safe gambling"
 - Signs of gambling problems
 - What to do
- Follow actual gambling behavior
 - Give more information on consumption
 - Play scan TM
- Evaluation!